

高濾過精度オールメタルガスフィルター High Accuracy Filtration All-Metal Gas Filter



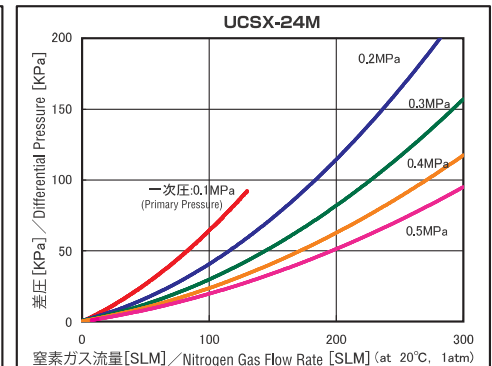
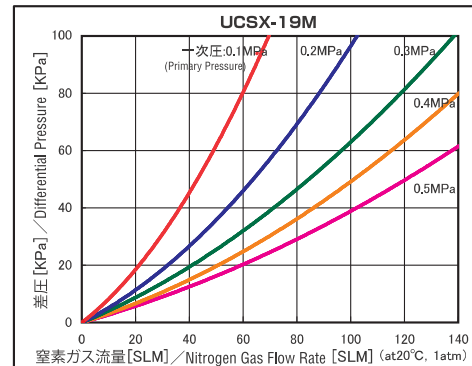
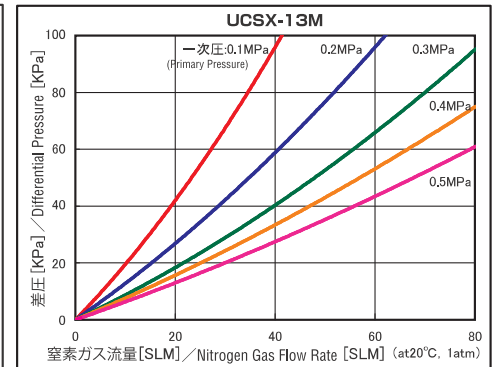
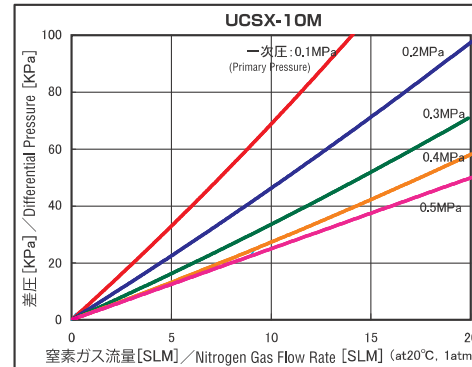
- 全ての材質にSUS316Lステンレス鋼を採用
- 高浄度: 全製品出荷前に内部特殊洗浄を施し、高純度N₂を通ガスしながら高温ベーキング処理を行っております。
- 高流量・高差圧下においても0.0015μm以上の粒子を高い効率で除去致します。
- 高耐熱性460℃
- 10ℓ/min程度の少流量から250ℓ/min程度の中流量までの幅広いラインナップをご用意しております。
- 低圧力損失: 従来のメタルフィルターと比較して、圧力損失が極めて低く、コンパクトサイズでより高流量のガスを処理できます。
- SUS316L stainless steel used for every part
- High cleansing level: Internal special cleansing and high temperature baking with high purity N₂ gas for all products before shipment.
- High efficiency particle removal of 0.0015μm or more under high flow rate and high differential pressure.
- High heat resistance 460℃
- Wide range of models available from low flow rate about 10L/min to medium flow rate about 250L/min.
- Low pressure loss: Extremely lower pressure loss and compact size compared with conventional metal filter realizing high gas flow rate.

仕様 / Specification

濾過精度 Removal rating	0.0015μm ※SEMI規格の「SEMI-F38-0699」及び「SEMI-F43-0308」に準じる。 ※Conforms to "SEMI-F38-0699" and "SEMI-F43-0308" of the SEMI standard.	
推奨流量 Recommended flow rate	10M…15ℓ/min, 13M…60ℓ/min, 19M…120ℓ/min, 24M…250ℓ/min	
設計圧力 Design pressure	17MPa(2,465PSIG) at 20℃	本製品は、全品14.7MPaの耐圧試験後出荷しております。但し、日本国内における高圧ガス保安法に準拠し、最高使用圧力の表記及び使用は1MPa未満となります。1MPa以上の高圧ガス認定品につきましては、別途お問い合わせ下さい。 Pressure test is done in 14.5MPa for each. Please consult to our load agent or us if you need the inspection test report which shows your requested pressure value.
常用圧力 Normal operation pressure	1MPa(145PSIG)未満 (less than)	
最大許容差圧 Maximum Permissible differential pressure	15MPa(2,175PSIG) at 20℃	
最高許容温度 Maximum Allowable Temperature	460℃ (不活性ガス (inert gas))	
外部漏量 External leakage	2 × 10 ⁻¹¹ Pa·m ³ /sec(He)以下 (or less)	
構成部材 Materials	ハウジング (Housing): SUS316L(内面電解研磨処理 (inner face electrochemical polishing)), 内面粗度 (Roughness): Rmax0.5μm以下 (or less), エレメント: SUS316L	
標準仕様 Standard Specification	ベーキング、純粋特殊洗浄 (フィルター内部) Baking, Purity special cleansing (inside of filter)	
継手 Joint	1/4", 3/8", 1/2" ガasketシール (Gasket seal)、コンプレッションシール (Compression seal)、その他 (and others)	

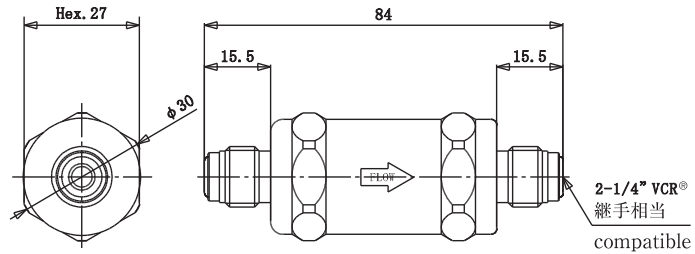
0.0015 μm
フィルター
0.0015μm
Filter

流量特性 / Flow Rate Characteristics

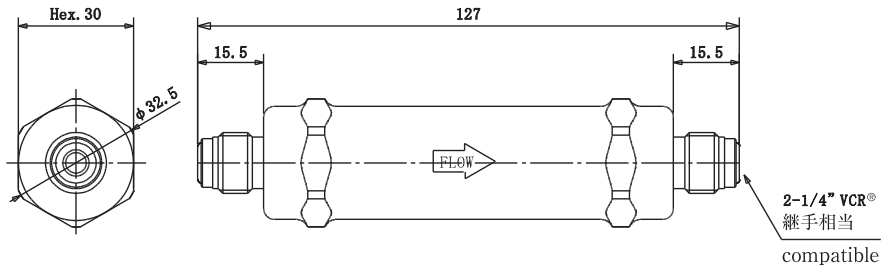


外形寸法図 / Dimensions

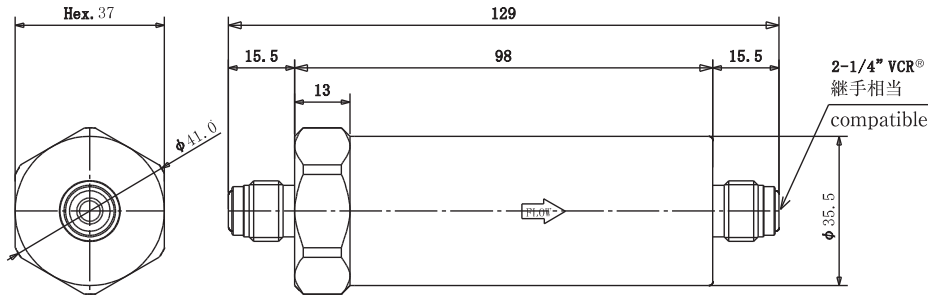
UCSX-10M(13M)-02VR



UCSX-19M-02VR

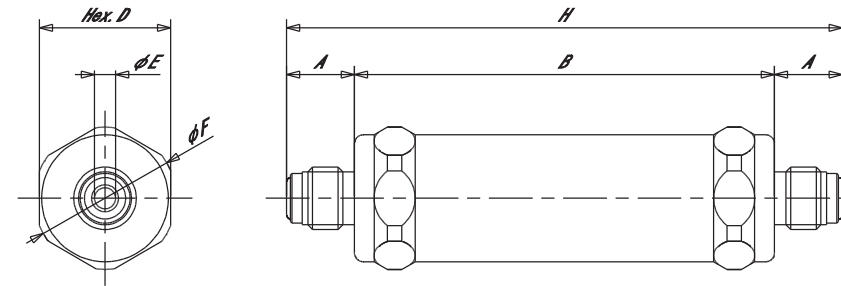


UCSX-24M-02VR



外形寸法表 / Dimensions table

型 式 / Model	A(mm)	B(mm)	D(mm)	E(inch)	F(mm)	H(mm)
UCSX-10M(13M)-02VR	15.5	53.0	Hex.27	1/4	Φ30.0	84.0
UCSX-10M(13M)-02SW	10.0	53.0	Hex.27	1/4	Φ30.0	73.0
UCSX-19M-02VR	15.5	96.0	Hex.30	1/4	Φ32.5	127.0
UCSX-19M-02SW	10.0	96.0	Hex.30	1/4	Φ32.5	116.0
UCSX-19M-03VR	19.0	96.0	Hex.30	3/8	Φ32.5	134.0
UCSX-19M-03SW	12.0	96.0	Hex.30	3/8	Φ32.5	120.0
UCSX-24M-02VR	15.5	98.0	Hex.37	1/4	Φ41.0	129.0
UCSX-24M-02SW	10.0	98.0	Hex.37	1/4	Φ41.0	118.0
UCSX-24M-03VR	19.0	98.0	Hex.37	3/8	Φ41.0	136.0
UCSX-24M-03SW	12.0	98.0	Hex.37	3/8	Φ41.0	122.0



ご注文の仕方 / How to Order

推奨流量 Recommended Flow Rate 口径 Bore Diameter 継手種類 Type of fitting

UCSX - 10 M - 02 VR

10 : 15SLM
13 : 60SLM
19 : 120SLM
24 : 250SLM

02 : 1/4"
03 : 3/8"
04 : 1/2"

VR : ガasketシール継手
Gasket Seal
(VCR®対応 (compatible))
SW : コンプレッションシール継手
Compression Seal
(Swagelok®対応 (compatible))

※1:UCSX-10Mは1/4"継ぎ手のみの対応です。
※1:UCSX-10M is only available with 1/4" joint.

登録商標 / Registered trademark
VCR® Swagelok® : Swagelok Company
※仕様は予告なく変更される事があります。
※Specification is subject to change without notice.