

低圧力損失インラインセラミックガスフィルター Low Pressure Loss Inline Ceramic Gas Filter



低圧力損失

- 窒素ガス10ℓ/minをフィルターIN側圧力0.1MPaで流した時のOUT側圧力損失ΔPは、0.01MPaと極めて低い圧力を実現しました。

高濾過精度

- 0.01μmパーティクル除粒子性能を有しています。サブミクロンULSI製造での歩留まりの大幅な向上に貢献します。

Low Pressure Loss

- Extremely low pressure is realized, OUT side pressure of ΔP at 0.01MPa against IN side pressure of 0.1MPa at 10L/min nitrogen gas flow.

High Accuracy Filtration

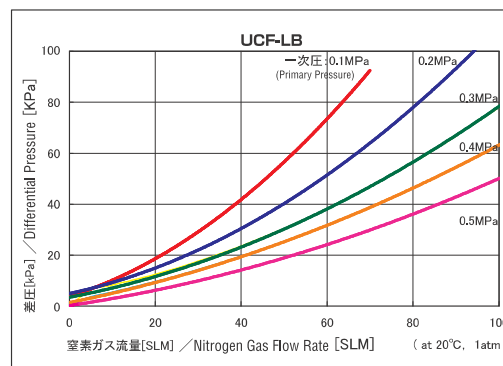
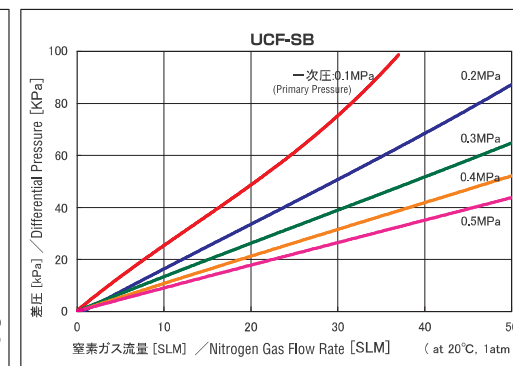
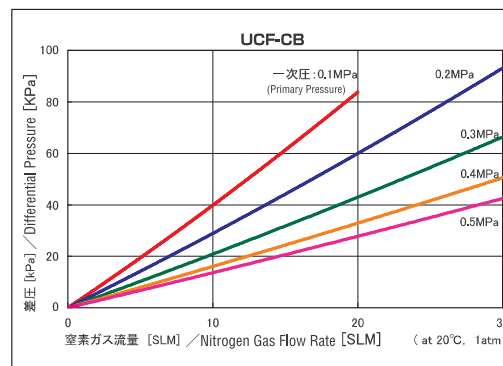
- Removal rating is 0.01μm, contributing to significant improvement for extraction rate in sub micron ULSI production.

仕様 / Specification

濾過精度 Removal rating	0.01μm
推奨流量 Recommended flow rate	10～100ℓ/min (各モデル別:流量特性曲線参照 refer to flow rate characteristic curve for each model)
設計圧力 Design pressure	17MPa(2,465PSIG)at20°C
常用圧力 Normal operation pressure	1MPa(145PSIG)未満 (less than)
最大許容差圧 Maximum Permissible differential pressure	3MPa(435PSIG)at20°C
最高連続使用温度 Maximum continuous use Temperature	120°C
ベーキング温度 Baking temperature	200°C
外部漏量 External leakage amount	2×10 ⁻¹¹ Pa·m ³ /sec(He)以下 (or less)
構成部材 Constructional element	ハウジング (Housing) : SUS316L 内面粗度 (Roughness) : Rmax0.5μm以下 (or less) エレメント (Element) : アルミナセラミックス (Alumina ceramics) (Al ₂ O ₃) シール (Seal) : PTFE
継手 Joint	1/4", 3/8", 1/2" ガasketシール (Gasket seal), コンプレッションシール (Compression seal), その他 (and others)

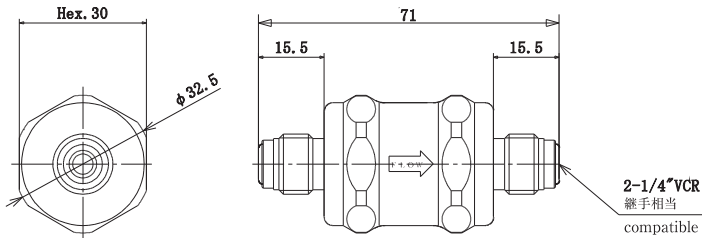
セラミック
ガスフィルター
Ceramic
Gas Filter

流量特性 / Flow Rate Characteristics

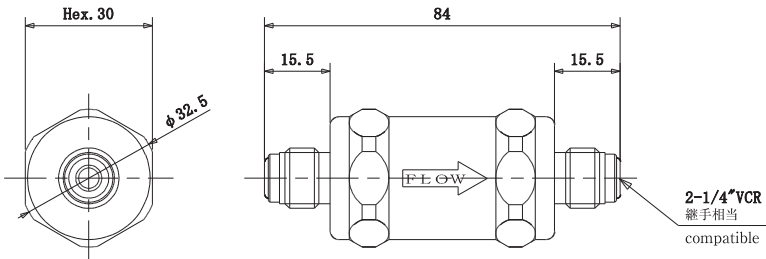


外形寸法図 / Dimensions

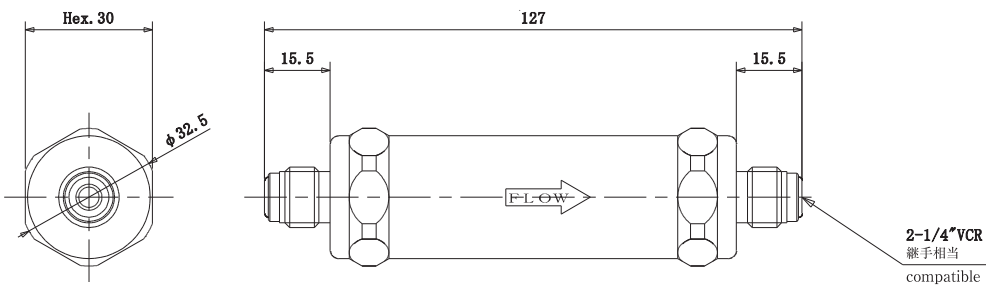
UCF-CB-02VR・P



UCF-SB-02VR・P

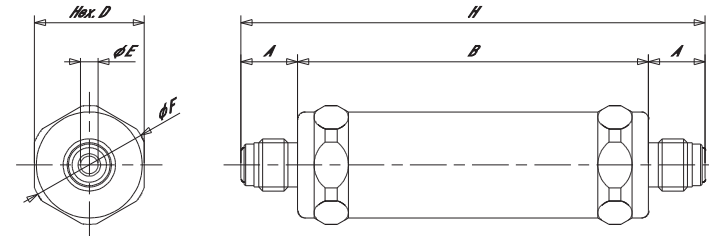


UCF-LB-02VR・P



外形寸法表 / Dimensions table

型 式 / Model	A(mm)	B(mm)	D(mm)	E(inch)	F(mm)	H(mm)
UCF-CB-02VR・P	15.5	40.0	Hex.30	1/4	φ32.5	71.0
UCF-CB-02SW・P	10.0	40.0	Hex.30	1/4	φ32.5	60.0
UCF-SB-02VR・P	15.5	53.0	Hex.30	1/4	φ32.5	84.0
UCF-SB-02SW・P	10.0	53.0	Hex.30	1/4	φ32.5	73.0
UCF-LB-02VR・P	15.5	96.0	Hex.30	1/4	φ32.5	127.0
UCF-LB-02SW・P	10.0	96.0	Hex.30	1/4	φ32.5	116.0



ご注文の仕方 / How to Order

UCF - **S** **B** - **02** **VR** ・ **P** **B** **S**

面間 圧力損失 Between Planes Pressure Loss
口径 Bore Diameter
継手種類 Type of fitting
内面処理 Inner Face Processing
オプション Option

C: ミニ Mini
S: ショート Short
L: ロング Long

02: 1/4"
03: 3/8"
04: 1/2"
CBIは1/4"のみ
CB is 1/4" only

VR: ガasketシール継手 Gasket seal (VCR®対応 (compatible))
SW: コンプレッションシール継手 Compression seal (Swagelok®対応 (compatible))

P: 特殊電解研磨 (鏡面処理) Special Electrochemical Polishing (Mirror Processing)

B: ベーキング/メタルキャップ Baking / Metal Cap
S: 内部超純水圧送洗浄 Internal Ultra Pure Water Pressure Feed Cleansing

登録商標 / Registered trademark
VCR®, Swagelok®: Swagelok Company

※仕様は予告なく変更される事があります。
※Specification is subject to change without notice.