

低圧力損失メタルガスフィルター Low Pressure Loss Metal Gas Filter

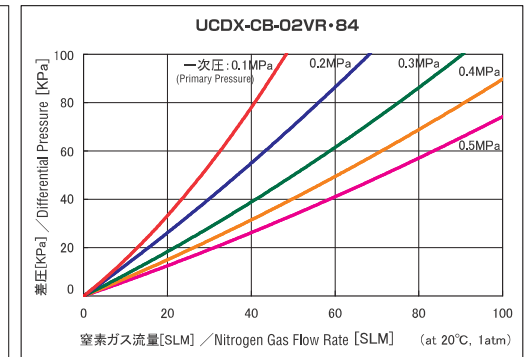
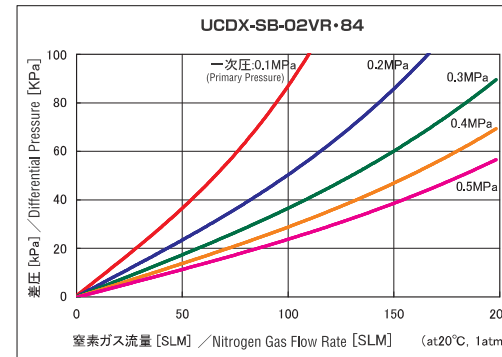


- フィルター構成部材全てにSUS316Lを使用し、腐食や二次生成物の恐れがなく、高耐熱性を発揮。
- 窒素ガス(N₂)をフィルター IN側圧力0.2MPaで流したときのOUT側圧力損失は△0.05MPaで 90SLMの流量を実現。
- 定常流・脈動下において濾過精度0.0015μmをCNCで確認、サブミクロンULSI製造で歩留りの大幅な向上実現。
- SUS316L used for constructional material of filter, realizing high heat resistance with little possibility of corrosion or secondary material generation.
- Out side pressure loss of 0.05MPa when 0.2MPa nitrogen gas (N₂) from pressure applied on IN side realizing 90SLM flow rate.
- Filtration accuracy 0.0015μm checked by CNC counter under constant and pulsation flows realizing significant improvement in yield in sub micron ULSI production.

仕様 / Specification

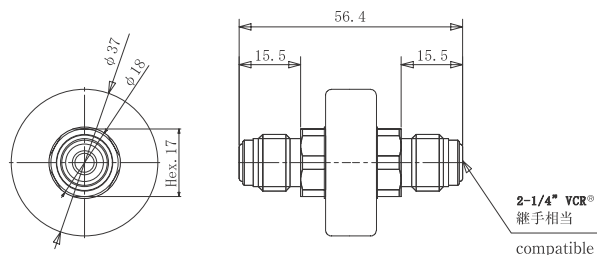
濾過精度 Removal rating	0.0015μm ※SEMI規格の「SEMI-F38-0699」及び「SEMI-F43-0308」に準じる。 ※Conforms to "SEMI-F38-0699" and "SEMI-F43-0308" of the SEMI standard.
推奨流量 Recommended Flow Rate	10 ~ 150SLM (各モデル別: 流量特性曲線参照 refer to flow rate characteristic curve for each model)
最高使用圧力 Max. Operating Pressure	0.98MPa (142PSIG) at 20°C
最大許容差圧 Max. Allowable Differential Pressure	0.7MPa (101.5PSIG) at 20°C
最高使用温度 Max. Operating Temperature	460°C
外部漏量 External Leakage	2 × 10 ⁻¹¹ Pa·m ³ /sec(He)以下 or less
構成部材 Materials	ハウジング (Housing): SUS316L (内面電解研磨処理 (inner face electrochemical polishing), 内面粗度 (Roughness): Rmax0.7μm以下 (or less)), エlement: SUS316L
継手 Joint	1/4"ガスケットシール (Gasket seal)、その他 (and others)

流量特性 / Flow Rate Characteristics

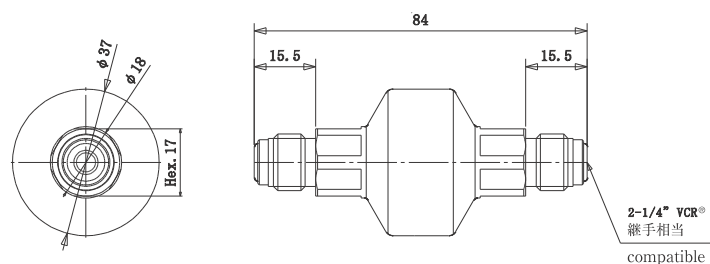


外形寸法図 / Dimensions

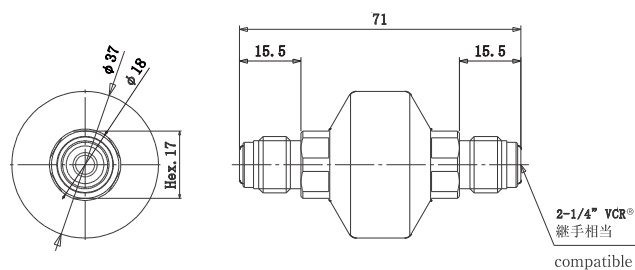
UCDX-SB-02VR・56.4



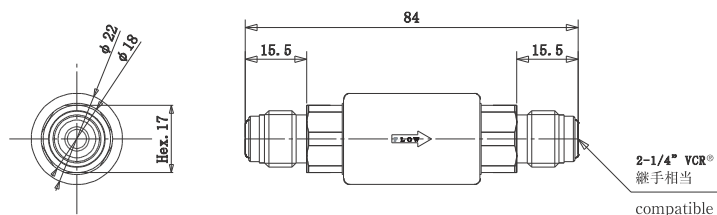
UCDX-SB-02VR・84



UCDX-SB-02VR・71

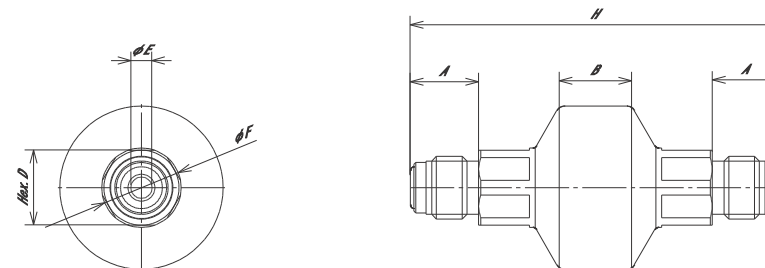


UCDX-CB-02VR・84



外形寸法表 / Dimensions table

型 式 / Model	A(mm)	B(mm)	D(mm)	E(inch)	F(mm)	H(mm)
UCDX-SB-02VR・56.4	15.5	12.8	Hex. 17	1/4	φ37.0	56.4
UCDX-SB-02VR・71	15.5	25.4	Hex. 17	1/4	φ37.0	71.0
UCDX-SB-02VR・84	15.5	16.4	Hex. 17	1/4	φ37.0	84.0
UCDX-CB-02VR・84	15.5	34.4	Hex. 17	1/4	φ22.0	84.0



ご注文の仕方 / How to Order

UCDX - **S** **B** - **02** **VR** ・ **71**

流量 Flow Rate: S : 20-15OSLM, C : 10SLM

継手種類 Type of fitting: VR : ガasketシール継手 Gasket Seal (VCR®対応 (compatible))

面間寸法 Size Between Planes: 56.4 : 56.4mm, 71 : 71mm, 84 : 84mm

登録商標 / Registered trademark: VCR®, Swagelok® : Swagelok Company

※仕様は予告なく変更される事があります。 ※Specification is subject to change without notice.

※流量Cタイプは84のみ。(Flow rate C type is 84 only.)

SWについては、お問い合わせください。 Please contact us about SW.