

# 高濾過精度低圧力損失 PTFEインラインガスフィルター High Accuracy Filtration Low Pressure Loss PTFE in-line Gas Filter



## 高い濾過性能

● 濾過膜はPTFE製2層膜で経年や振動などでの伸びが殆どなく、安定した濾過性能を有します。

## 低圧力損失

● PTFE膜は2層構造により高濾過性能を有しながら高い空孔率のため、低い圧力損失で高流量が得られます。特に、STFX-MF1シリーズはプリーツ構造により、有効濾過面積が大きく、圧力損失がさらに低く抑えられます。

## 高耐食性

● 構成部材は、エレメント膜、エレメント支持体、Oリングなどにフッ素樹脂を採用し、ハウジングにはSUS316Lを使用し、接ガス部は全てRmax0.5μm以下まで研磨し、さらに不動態処理を施しております。

## High Efficiency Filtration

● Stable efficiency filtration with two-layer filtration film made of PTFE causing little stretches by aging or vibration.

## Low Pressure Loss

● High flow rate and low pressure loss by PTFE's two-layer structure and high flow rate. Much lower pressure loss especially for STFX-MF1 series by large effective filtration area from pleats structure.

## High Corrosion Resistance

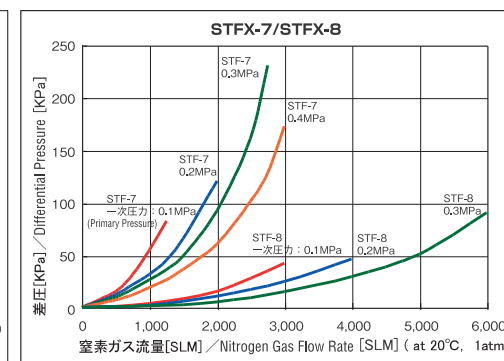
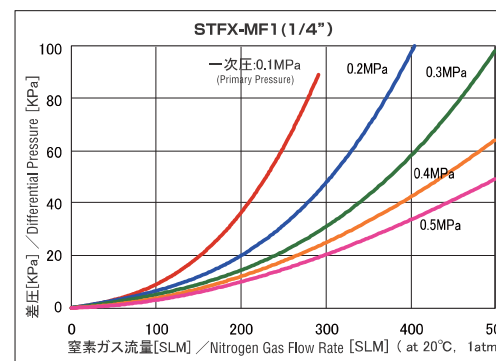
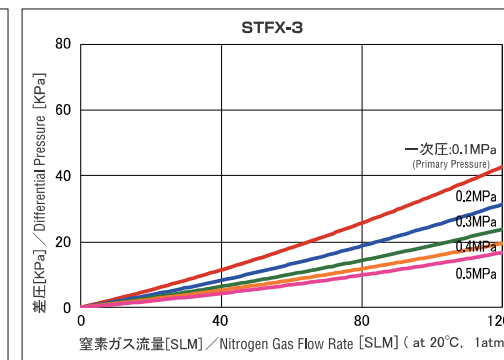
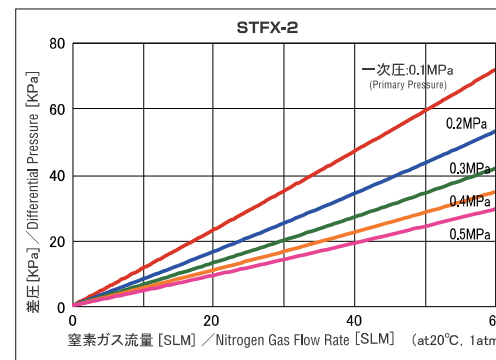
● Fluorine resin used for element film, element support, O-ring etc., while SUS316L used for housing and every gas contacting part polished to R max 0.5μm or less and passivation process.

## 仕様 / Specification

濾過精度 Removal rating	0.0015μm ※SEMI規格の「SEMI-F38-0699」及び「SEMI-F43-0308」に準じる。 ※Conforms to "SEMI-F38-0699" and "SEMI-F43-0308" of the SEMI standard.
最高使用圧力 Max. Operating Pressure	0.98MPa(142PSIG) at 20°C
最高使用差圧 Max. Allowable Differential Pressure	0.5MPa(72.5PSIG) at 20°C
耐逆圧 Back Pressure Resistance	0.07MPa(10.15PSIG) at 20°C
最高使用温度 Max. Operating Temperature	120°C (※STF-7・8:100°C)
外部漏量 External Leakage	2×10 <sup>-11</sup> Pa・m <sup>3</sup> /sec(He)以下 (or less)
構成部材 Materials	ハウジング(Housing):SUS316L 内面粗度(Roughness):Rmax0.5μm 以下 (or less) エレメント膜(Element membrane):PTFE(STF-2,3,MF1,7,8) O-ring:PTFE(STF-2,3), Viton(STF-7,8), STF-MF1は未使用(except STF-MF1) エレメント支持体(Element support):PFA(STF-2,3,MF1), P.P(STF-7,8)
継手 Joint	1/4" (STF-2,3,MF1), 3/8", 1/2" (STF-3,MF1,7,8), 3/4" (STF-7,8) ガスケットシール(Gasket seal), コンプレッションシール(Compression seal), ストレートチューブ(Straight tube), その他(and others)

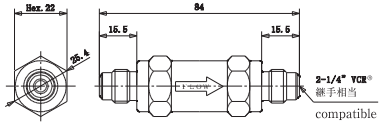
0.0015 μm  
フィルター  
0.0015μm  
Filter

## 流量特性 / Flow Rate Characteristics

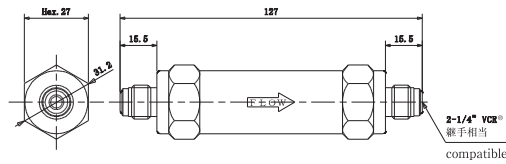


外形寸法図 / Dimensions

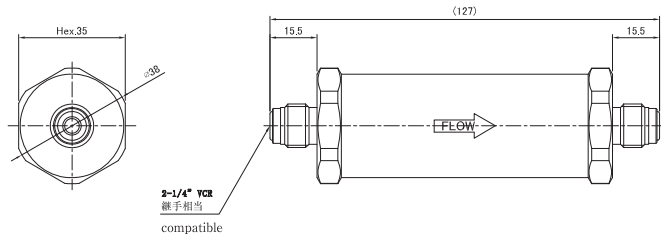
STFX-2-02VR・P



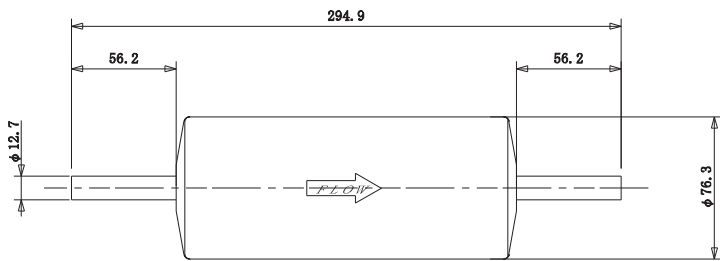
STFX-3-02VR・P



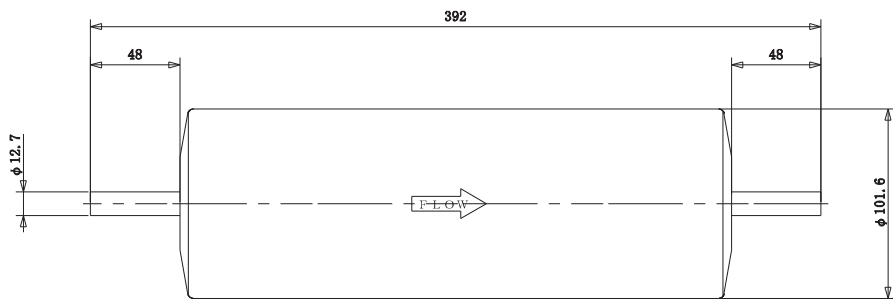
STFX-MF1-02VR・P



STFX-7-04ST・P

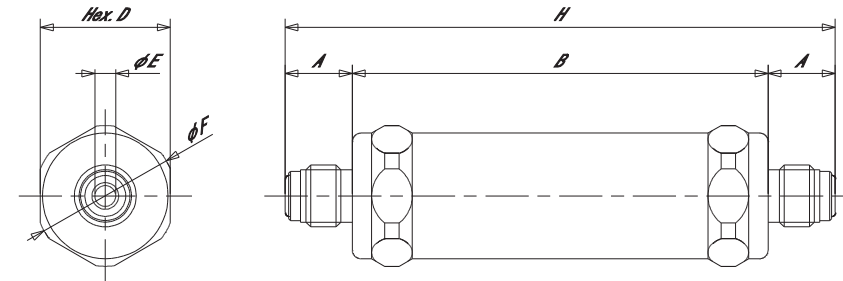


STFX-8-04ST・P



外形寸法表 / Dimensions table

型式 / Model	A(mm)	B(mm)	D(mm)	E(inch)	F(mm)	H(mm)
STFX-2-02VR・P	15.5	53.0	Hex.22	1/4	φ25.4	84.0
STFX-2-02SW・P	10.0	53.0	Hex.22	1/4	φ25.4	73.0
STFX-3-02VR・P	15.5	96.0	Hex.27	1/4	φ31.2	127.0
STFX-3-02SW・P	10.0	96.0	Hex.27	1/4	φ31.2	116.0
STFX-3-03VR・P	19.0	96.0	Hex.27	3/8	φ31.2	134.0
STFX-3-03SW・P	12.0	96.0	Hex.27	3/8	φ31.2	120.0
STFX-MF1-02VR・P	15.5	96.0	Hex.35	1/4	φ38.0	127.0
STFX-MF1-02SW・P	10.0	93.0	Hex.35	1/4	φ38.0	113.0
STFX-MF1-03VR・P	19.0	89.0	Hex.35	3/8	φ38.0	127.0
STFX-MF1-03SW・P	12.0	94.0	Hex.35	3/8	φ38.0	118.0
STFX-MF1-04SW・P	12.0	95.0	Hex.35	1/2	φ38.0	119.0
STFX-7-04ST・P	56.2	182.5	-	1/2	φ76.3	294.9
STFX-8-04ST・P	48.0	296.0	-	1/2	φ101.6	392.0



ご注文の仕方 / How to Order

STFX - **2** - **02** **VR** ・ **P**

タイプ Type	口径 Bore Diameter	継手種類 Type of fitting
2	02 : 1/4"	VR : ガasketシール継手 Gasket seal (VCR®対応(compartible))
3	03 : 3/8"	
MF1	04 : 1/2"	SW : コンプレッションシール継手 Compression seal (Swagelok®対応(compartible))
7	06 : 3/4"	
8	※タイプ2は、1/4"のみ Type 2 is 1/4" only. ※3/4"は、タイプ7&8のみ 3/4" is for type7 & type8 only.	ST : ストレートチューブ Straight Tube

登録商標 / Registered trademark  
VCR®, Swagelok® : Swagelok Company  
※仕様は予告なく変更される事があります。  
※Specification is subject to change without notice.

※1 : タイプ7&8には1/4"継ぎ手がございません。  
※1 : type7 & type8 do not have 1/4" joint.