

微小流量超小型セラミックガスフィルター Minimal Flow Rate Ultra Compact Ceramic Gas Filter



超小型・軽量

- SPCシリーズは超小型(Φ21×84mm)、軽量(90g)に設計されております。そのため、取り付けスペースの狭いシリンダーキャビネットや装置などに最適です。

高濾過精度

- フィルターエレメントには多層構造のセラミックを使用しているため、高濾過精度です。また、全品出荷時にCNCカウンターにて0.003μmパーティクルのゼロカウント確認後、出荷しております。

低脱ガス特性

- プロセスガスの微小流量化、低ガス圧化により、フィルター内壁からの水分を中心とする脱ガスによる汚染が顕在化してまいります。セラミックフィルターはオールメタルフィルターに比べて水分吸着量が著しく少なく、水分などの脱ガス特性に優れております。

デッドスペースフリー

- フィルター内部のガス滞留部をできる限り抑えた構造のため、ガス置換性に優れております。

Ultra Small / Light Weight

- The SPC series is designed ultra compact (Φ21 x 84mm) and light weight (90g) suitable for small space applications in cylinder cabinet and equipment.

High Accuracy Filtration

- High accuracy filtration is achieved by multilayered ceramic element. Zero particle count of 0.003μm is checked by CNC counter for all products before shipment.

Low Degas Characteristic

- Pollution by degas, mainly water from inner wall of filter is causing problems in minimal gas flow and pressure processes. Ceramic filter offers superior degas characteristics compared with all-metal filter due to remarkably lower water absorption.

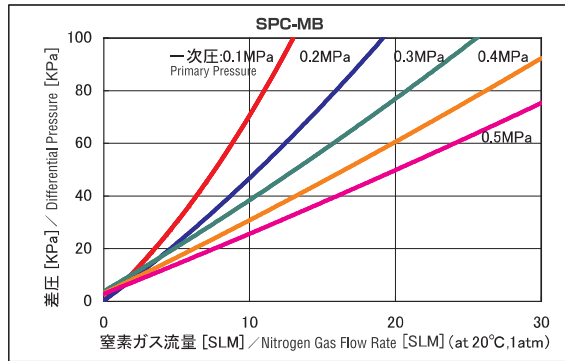
Dead Space Free

- Minimized gas residual space provides better gas replacement performance.

仕様 / Specification

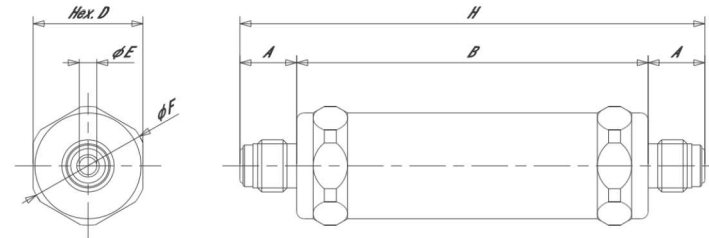
濾過精度 Removal rating	0.003μm	
推奨流量 Recommended flow rate	10ℓ/min	
設計圧力 Design pressure	17MPa(2,465PSIG) at 20℃	本製品は、全品14.7MPaの耐圧試験後出荷しております。但し、日本国内における高圧ガス保安法に準拠し、最高使用圧力の表記及び使用は1MPa未満となります。1MPa以上の高圧ガス認定品につきましては、別途お問い合わせ下さい。 Pressure test is done in 14.5MPa for each. Please consult to our load agent or us if you need the inspection test report which shows your requested pressure value.
常用圧力 Normal operation pressure	1MPa(145PSIG)未満 (less than)	
最大許容差圧 Maximum Permissible differential pressure	3MPa(435PSIG) at 20℃	
最高連続使用温度 Maximum continuous use Temperature	120℃	
ベーキング温度 Baking temperature	200℃	
外部漏量 External leakage amount	2×10 ⁻¹¹ Pa·m ³ /sec(He)以下 (or less)	
構成部材 Constructional element	ハウジング (Housing) : SUS316L(内面電解研磨処理 (inner face electrochemical polishing)) 内面粗度 (Roughness) : Rmax0.7μm以下 (or less) エレメント (Element) : アルミナセラミックス (Alumina ceramics) (Al ₂ O ₃) シール (Seal) : PTFE	
継手 Joint	1/4" ガasketシール (Gasket seal)、コンプレッションシール (Compression seal)、その他 (and others)	

流量特性 / Flow Rate Characteristics



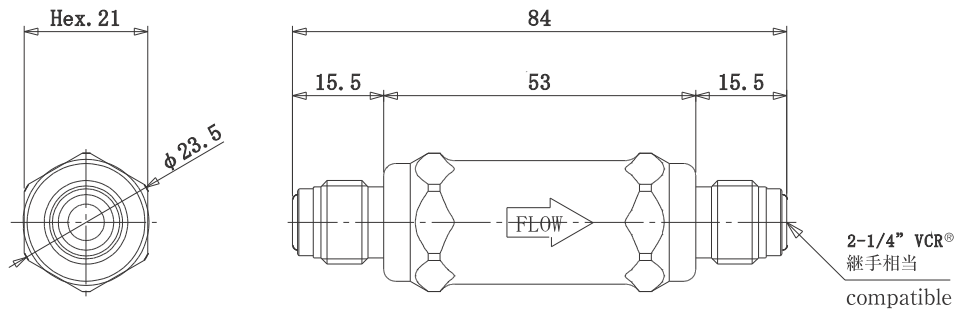
外形寸法表 / Dimensions table

型式 / Model	A(mm)	B(mm)	D(mm)	E(inch)	F(mm)	H(mm)
SPC-MB-02VR	15.5	53.0	Hex.21	1/4	Φ23.5	84.0
SPC-MB-02SW	10.0	53.0	Hex.21	1/4	Φ23.5	73.0

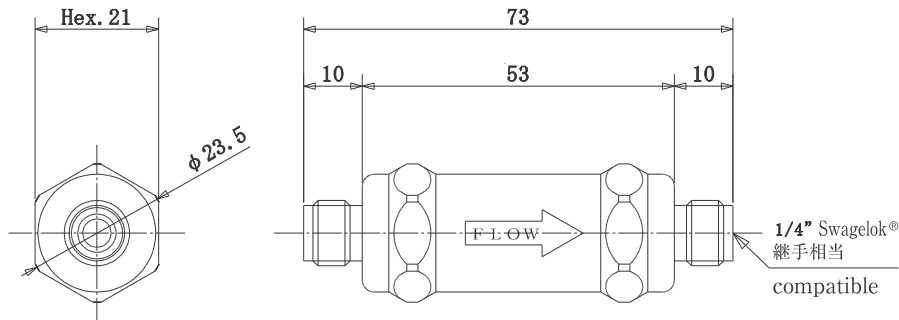


外形寸法図 / Dimensions

SPC-MB-02VR



SPC-MB-02SW



ご注文の仕方 / How to Order

口径 Bore Diameter 継手種類 Type of fitting オプション Option

SPC - MB - 02 VR · BS

02 : 1/4"

VR : ガasketシール継手
Gasket Seal
(VCR®対応 (compatible))
SW : コンプレッションシール継手
Compression Seal
(Swagelok®対応 (compatible))

B : 베이킹/메탈캡
Baking / Metal Cap
S : 内部超純水圧送洗浄
Internal Ultra Pure Water Pressure Feed Cleansing

登録商標 / Registered trademark
VCR®, Swagelok® : Swagelok Company
※仕様は予告なく変更される事があります。
※Specification is subject to change without notice.