

ローコスト高精度圧力センサー Low Cost High Accuracy Pressure Sensor



PC-920シリーズはコンパクトな構造・高精度にして低価格を実現しました。

- 圧力感知部にSUS316Lを採用しており、耐食性がよく液体などにも幅広く使用できます。
- コネクター接続方式採用により、配管等への取付作業時にケーブルが邪魔になりません。
- 取付時間の短縮によりトータルコストが低減します。また、圧力センサーの交換も容易になります。

Compact size, high accuracy and low cost are realized by PC-920 series.

- SUS316L used for pressure sensing area realizing high corrosion resistance allowing wide usage for fluid.
- Easy piping works with cables separately connected through connector.
- Total cost reduction achievable by shorter installation time. Easy replacement of pressure sensor.

仕様 / Specification

型式 / Model	ゲージ圧 (Gauge Pressure)					
	KPa	300KPG	500KPG	1MPG	1.5MPG	20MPG
圧力レンジ Pressure Range	kgf/cm ²	0 ~ 3.059	0 ~ 5.098	0 ~ 10.19	0 ~ 15.29	0 ~ 203.94
	PSI	0 ~ 43.5	0 ~ 72.5	0 ~ 145	0 ~ 217.5	0 ~ 2,900

※オプションにより出力基準を真空(-100KPa)にすることも可能です。(ご注文時にご指定下さい。)

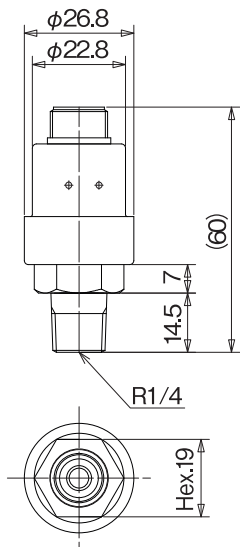
※Output reference can be set to vacuum (-100KPa) as option. Specify when you order.

精度 (% Full Scale) Accuracy (% Full Scale)	±0.5%
過負荷圧力 Overload Pressure	Full Scale ×2
励起(電源)電圧 Excitation (Power Supply) Voltage	DC 12 ~ 26V
保存温度範囲 Storage Temperature	-40℃ ~ 85℃ (未通電 (no power distribution))
補償温度範囲 Guaranteed Temperature	0 ~ 70℃
温度ドリフト Temperature Drift	±0.05% FS/℃
外部リーク量 External Leakage	2 × 10 ⁻¹¹ Pa·m ³ /sec(He)以下(or less)
接ガス(液)部 Gas (Fluid) Contacting Area	ボディ:SUS316L(電解研磨処理 (electrochemical polishing)) ダイヤフラム:SUS316L
継手 Joint	1/4" テーパーネジ (Taper screw)、ガスケットシール (Gasket seal)、コンプレッションシール (Compression seal)、その他 (and others)

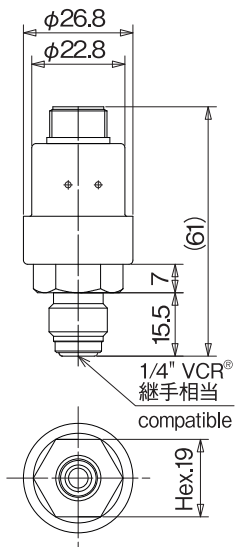
型式 / Model	924	925
信号出力 (Signal Output)	4 ~ 20mA	0 ~ 5V
スパン (Span)	16mA ± 0.16mA	5V ± 0.5V
オフセット (Offset)	4mA ± 0.4mA	0V ± 0.1V

外形寸法図 / Dimensions

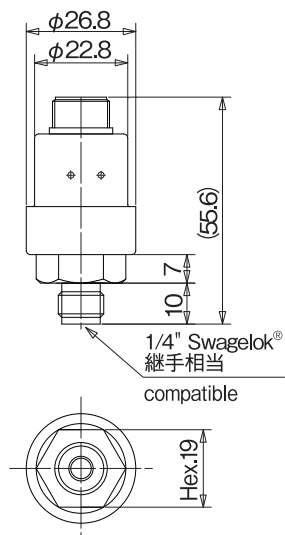
PC-924A-R



PC-924A-VR



PC-924A-SW



ご注文の仕方 / How to Order

信号出力 Signal Output	継手形状 Shape of fitting	圧力レンジ Pressure Range	出力基準 Output Standard
PC - 924 A - VR - 300KPG - M - CT - V			
924 : 4-20mA 925 : 0-5V	R : 1/4"テーパネジ Taper screw VR : 1/4"ガスケットシール継手 Gasket Seal (VCR®対応 (compatible)) SW : 1/4"コンプレッションシール継手 Compression Seal (Swagelok®対応 (compatible))	300KPG : 0~ 300KPa 500KPG : 0~ 500KPa 1MPG : 0~ 1,000KPa 1.5MPG : 0~ 1,500KPa 20MPG : 0~20,000KPa	ブランク : 大気圧 Blank : Atmosphere Pressure V : 真空圧 Vacuum

●接続ケーブル別売(P81参照) ●Connection cable separately available (see P. 81) ※仕様は予告なく変更される事があります。 ※Specification is subject to change without notice.

登録商標 / Registered trademark
VCR®, Swagelok® : Swagelok Company
※仕様は予告なく変更される事があります。
※Specification is subject to change without notice.