

高濾過精度低圧力損失 PTFEインラインガスフィルター High Accuracy Filtration Low Pressure Loss PTFE in-line Gas Filter



高い濾過性能

- 濾過膜はPTFE製2層膜で経年や振動などでの伸びが殆どなく、安定した濾過性能を有します。

低圧力損失

- PTFE膜は2層構造により高濾過性能を有しながら高い空孔率のため、低い圧力損失で高流量が得られます。特に、STF-MF1シリーズはプリーツ構造により、有効濾過面積が大きく、圧力損失がさらに低く抑えられます。

高耐食性

- 構成部材は、エレメント膜、エレメント支持体、Oリングなどにフッ素樹脂を採用し、ハウジングにはSUS316Lを使用し、接ガス部は全てRmax0.5 μ m以下まで研磨し、さらに不動態処理を施しております。

High Efficiency Filtration

- Stable efficiency filtration with two-layer filtration film made of PTFE causing little stretches by aging or vibration.

Low Pressure Loss

- High flow rate and low pressure loss by PTFE's two-layer structure and high flow rate. Much lower pressure loss especially for STF-MF1 series by large effective filtration area from pleats structure.

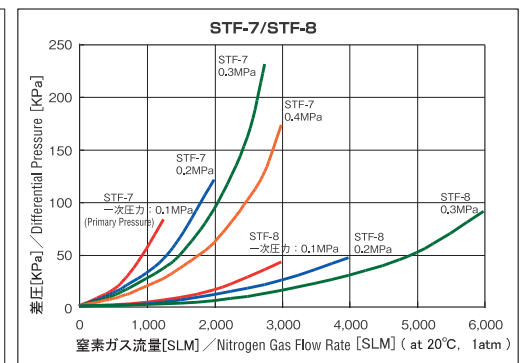
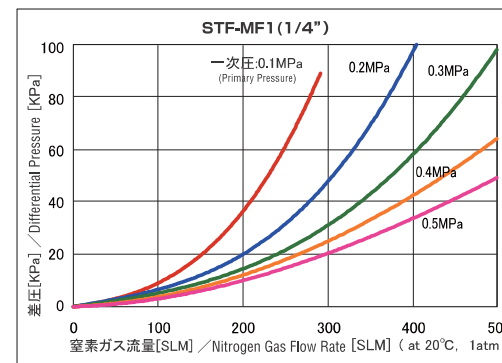
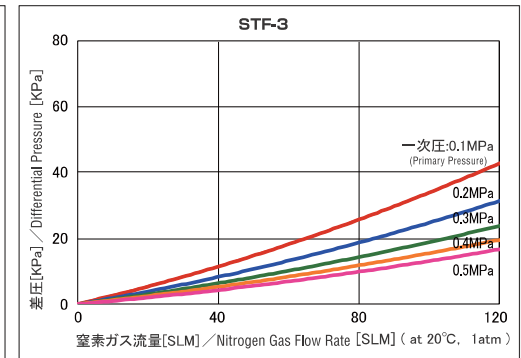
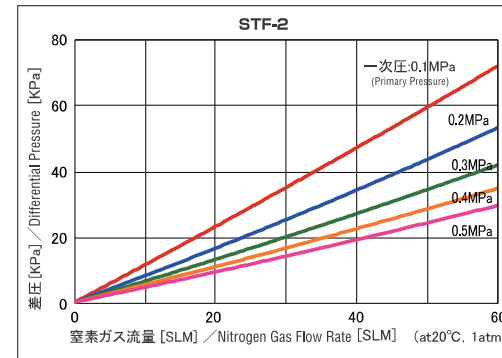
High Corrosion Resistance

- Fluorine resin used for element film, element support, O-ring etc., while SUS316L used for housing and every gas contacting part polished to R max 0.5 μ m or less and passivation process.

仕様 / Specification

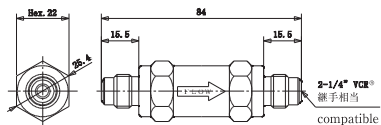
濾過精度 Removal rating	0.003 μ m
最高使用圧力 Max. Operating Pressure	0.98MPa(142PSIG) at 20°C
最高使用差圧 Max. Allowable Differential Pressure	0.5MPa(72.5PSIG) at 20°C
耐逆圧 Back Pressure Resistance	0.07MPa(10.15PSIG) at 20°C
最高使用温度 Max. Operating Temperature	120°C (※STF-7・8:100°C)
外部漏量 External Leakage	2 \times 10 ⁻¹¹ Pa \cdot m ³ /sec(He)以下(or less)
構成部材 Materials	ハウジング(Housing):SUS316L 内面粗度(Roughness):Rmax0.5 μ m 以下(or less) エレメント膜(Element membrane):PTFE(STF-2,3,MF1,7,8) O-ring:PTFE(STF-2,3)、Viton(STF-7,8)、STF-MF1は未使用(except STF-MF1) エレメント支持体(Element support):PFA(STF-2,3,MF1)、P,P(STF-7,8)
継手 Joint	1/4" (STF-2,3,MF1)、3/8"、1/2" (STF-3,MF1,7,8)、3/4" (STF-7,8) ガスケットシール(Gasket seal)、コンプレッションシール(Compression seal)、ストレートチューブ(Straight tube)、その他(and others)

流量特性 / Flow Rate Characteristics

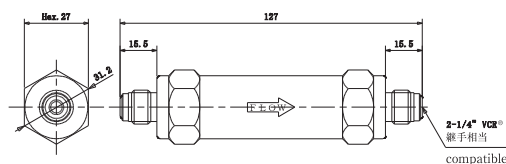


外形寸法図 / Dimensions

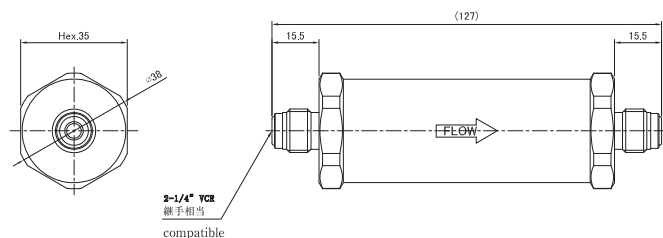
STF-2-02VR・P



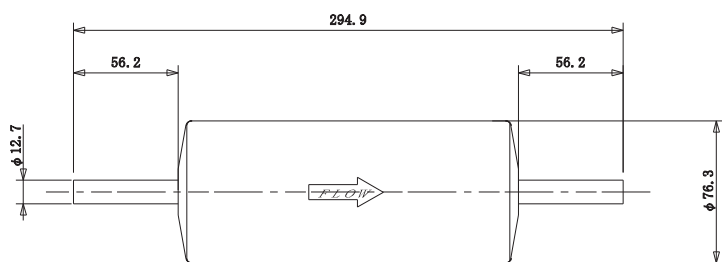
STF-3-02VR・P



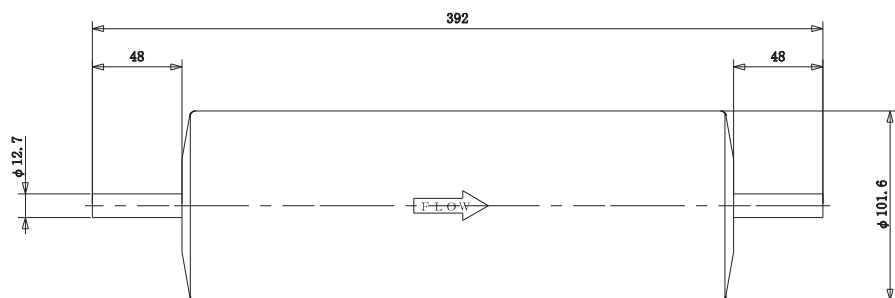
STF-MF1-02VR・P



STF-7-04ST・P

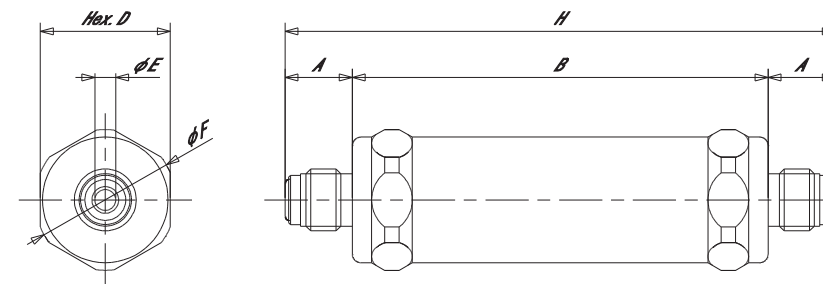


STF-8-04ST・P



外形寸法表 / Dimensions table

型 式 / Model	A(mm)	B(mm)	D(mm)	E(inch)	F(mm)	H(mm)
STF-2-02VR・P	15.5	53.0	Hex.22	1/4	φ25.4	84.0
STF-2-02SW・P	10.0	53.0	Hex.22	1/4	φ25.4	73.0
STF-3-02VR・P	15.5	96.0	Hex.27	1/4	φ31.2	127.0
STF-3-02SW・P	10.0	96.0	Hex.27	1/4	φ31.2	116.0
STF-3-03VR・P	19.0	96.0	Hex.27	3/8	φ31.2	134.0
STF-3-03SW・P	12.0	96.0	Hex.27	3/8	φ31.2	120.0
STF-MF1-02VR・P	15.5	96.0	Hex.35	1/4	φ38.0	127.0
STF-MF1-02SW・P	10.0	93.0	Hex.35	1/4	φ38.0	113.0
STF-MF1-03VR・P	19.0	89.0	Hex.35	3/8	φ38.0	127.0
STF-MF1-03SW・P	12.0	94.0	Hex.35	3/8	φ38.0	118.0
STF-MF1-04SW・P	12.0	95.0	Hex.35	1/2	φ38.0	119.0
STF-7-04ST・P	56.2	182.5	—	1/2	φ76.3	294.9
STF-8-04ST・P	48.0	296.0	—	1/2	φ101.6	392.0



ご注文の仕方 / How to Order

タイプ / Type: **STF - 2 - 02** VR・P

口径 / Bore Diameter: MF1

継手種類 / Type of fitting: 7

登録商標 / Registered trademark
VCR®, Swagelok®: Swagelok Company

※仕様は予告なく変更される事があります。
※Specification is subject to change without notice.

2
3
MF1
7
8

02 : 1/4"
03 : 3/8"
04 : 1/2"
06 : 3/4"
※タイプ2は、1/4"のみ
Type 2 is 1/4" only.
※3/4"は、タイプ7&8のみ
3/4" is for type7 & type8 only.

VR : ガasketシール継手
Gasket seal
(VCR®対応 (compatible))
SW : コンプレッションシール継手
Compression seal
(Swagelok®対応 (compatible))
ST : ストレートチューブ
Straight Tube

※1:タイプ7&8には1/4"継ぎ手がありません。
※1: type7 & type8 do not have 1/4" joint.